

道東自動車道  
トマム南富良野地区土質地質調査

参 考 図

令和 8 年 5 月

東日本高速道路株式会社 北海道支社  
帯 広 工 事 事 務 所

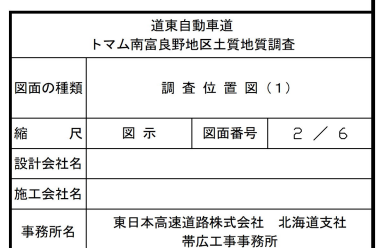






冠PAトイレ棟】11  
C-P(Cor)-φ1.50-12.78  
STA. 818+00.217 R90° 00' 00"

~~C-Bx(P)-8.50x5.50-37.80  
STA. 818+92.613 90° 00' 00"~~



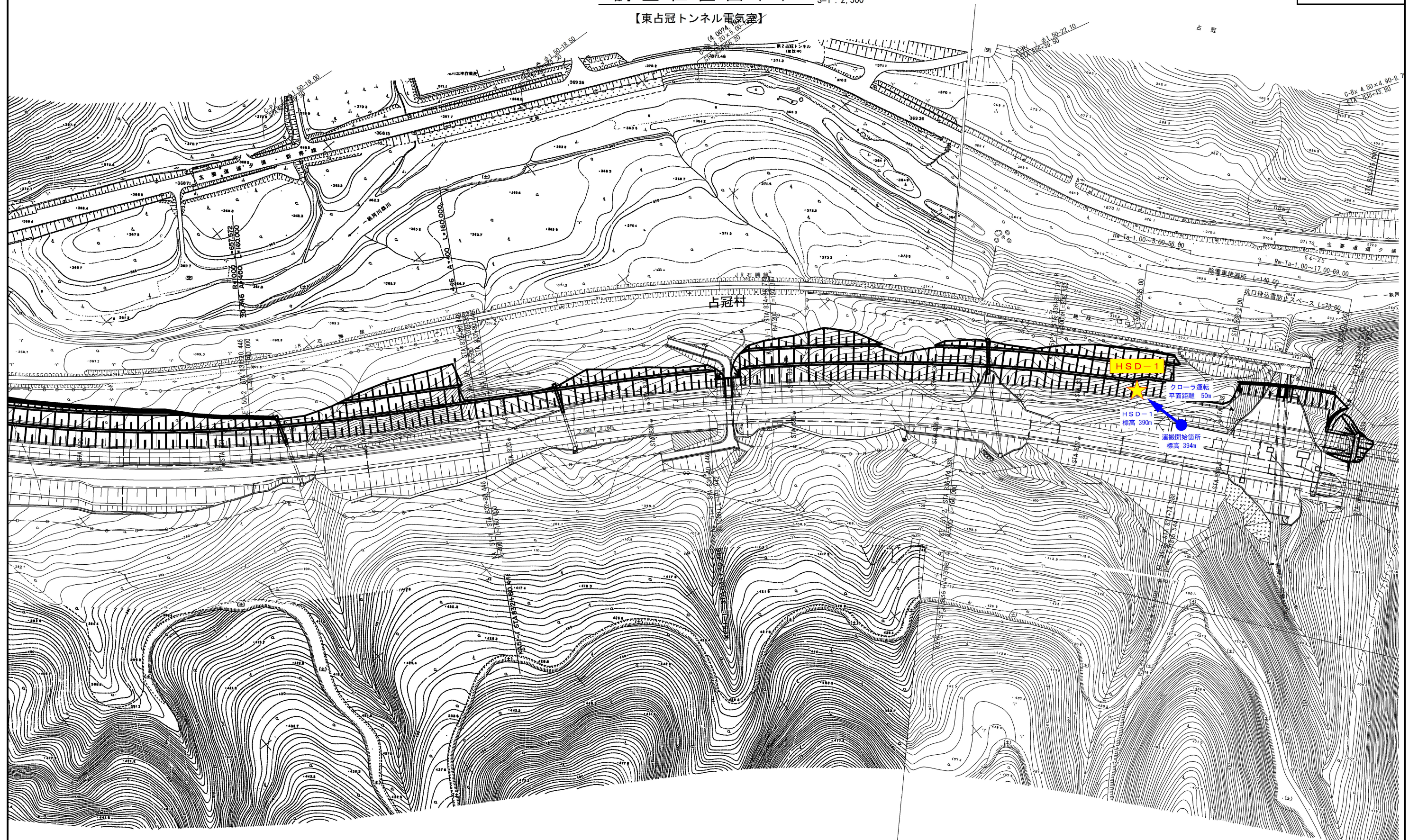


調査位置図(2)

S=1:2,500

3 / 6

【東占冠トンネル電気室】



道東自動車道 トマム南富良野地区土質地質調査			
図面の種類	調査位置図(2)		
縮尺	図示	図面番号	3 / 6
設計会社名			
施工会社名			
事務所名	東日本高速道路株式会社 北海道支社 帯広工事事務所		

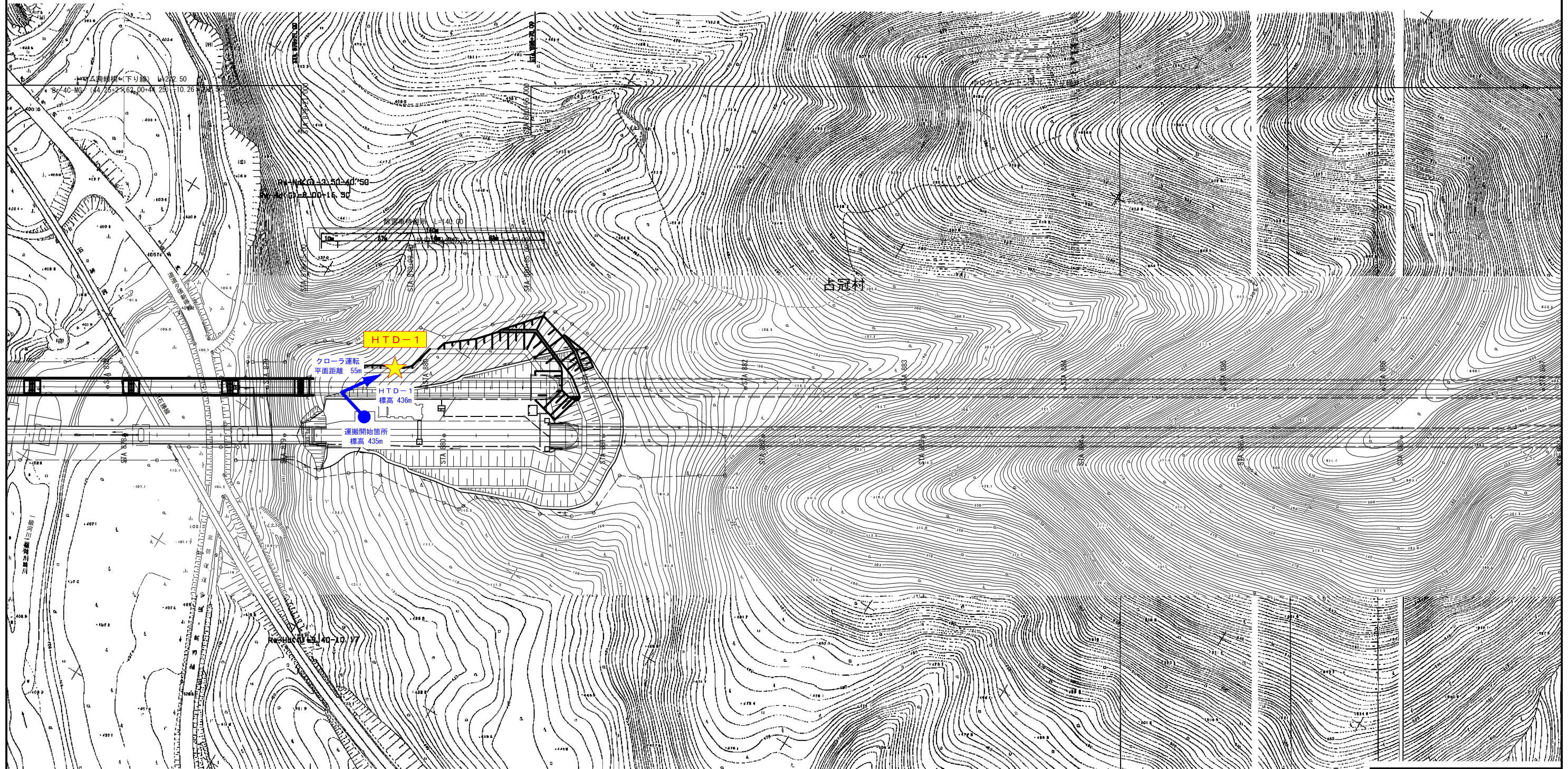


# 調査位置図(3)

S=1 : 2,500

【ホロカトマムトンネル電気室】

4 / 6



道東自動車道 トマム南富良野地区土質調査			
図面の種類	調査位置図(3)		
縮尺	図示	図面番号	4 / 6
設計会社名			
施工会社名			
事務所名	東日本高速道路株式会社 北海道支社 帯広工事事務所		

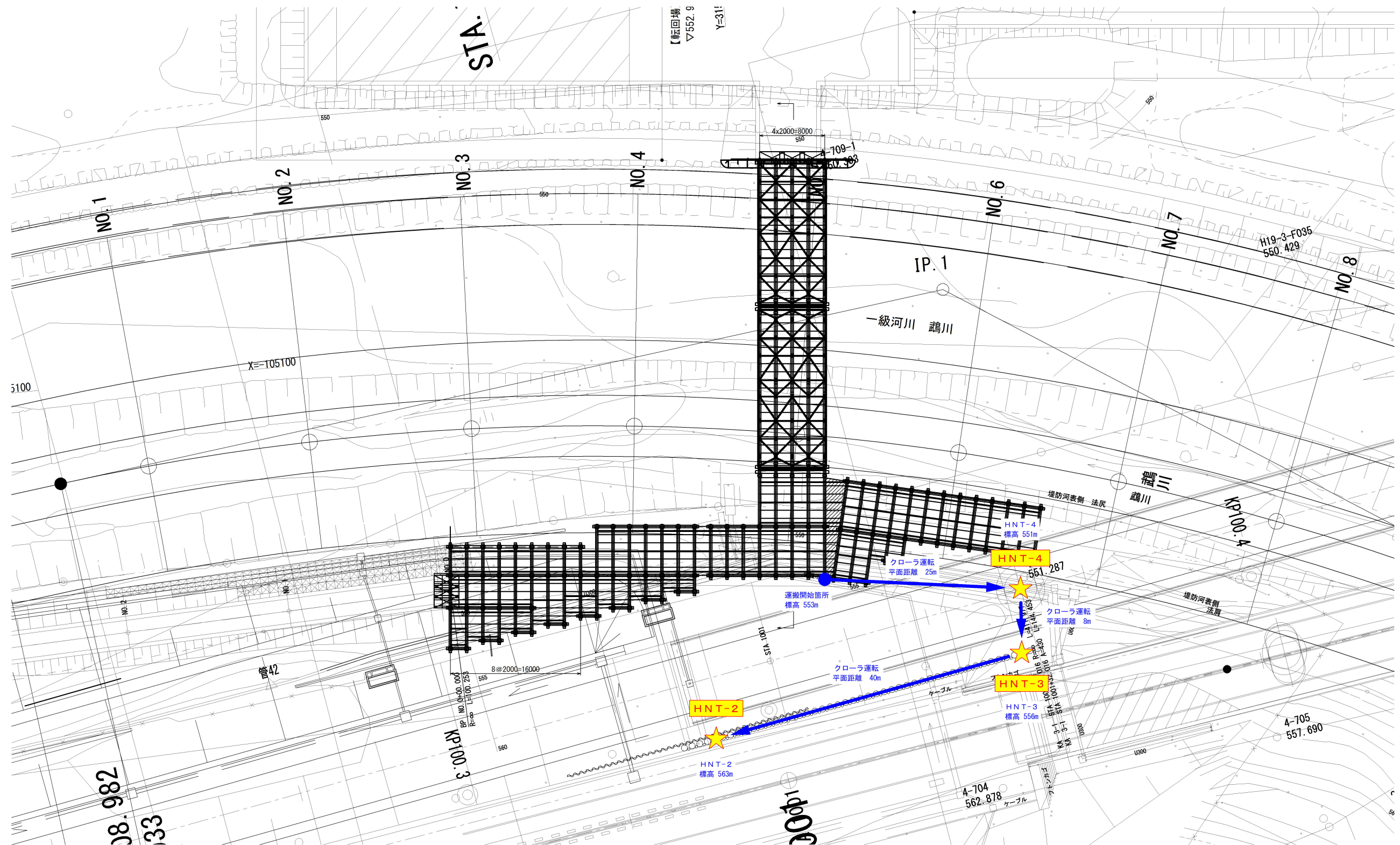


調査位置図(4)

S=1:500

5 / 6

【中トマム鵲川橋】



道東自動車道 トマム南富良野地区土質地質調査			
図面の種類	調 査 位 置 図 ( 4 )		
縮 尺	図 示	図面番号	5 / 6
設計会社名			
施工会社名			
事務所名	東日本高速道路株式会社 北海道支社 帯広工事事務所		

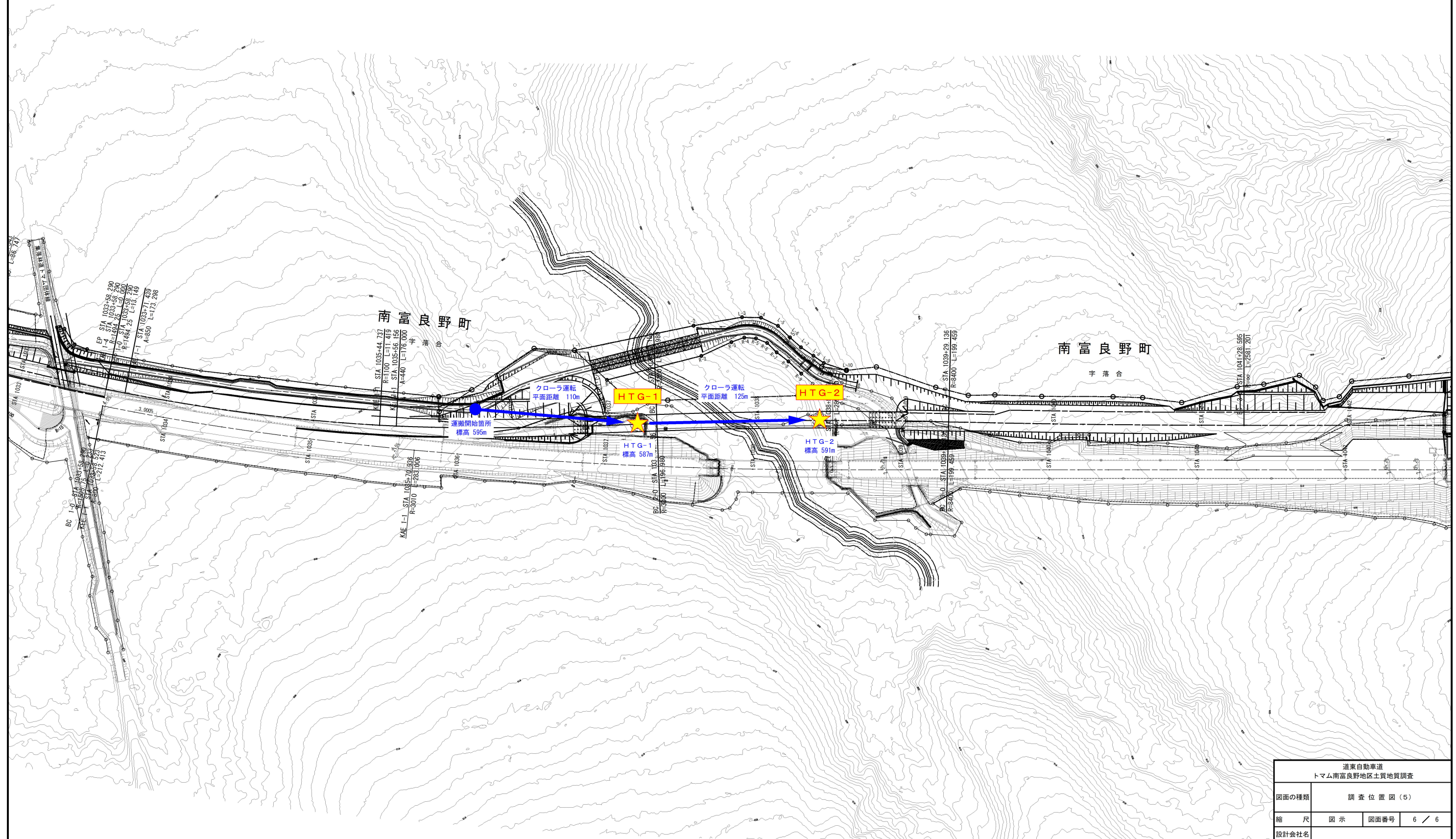


調査位置図(5)

S=1 : 2,500

6 / 6

【トマム川橋】



道東自動車道 トマム南富良野地区土質地質調査				
図面の種類	調 査 位 置 図 ( 5 )			
縮 尺	図 示	図面番号	6 / 6	
設計会社名				
施工会社名				
事務所名	東日本高速道路株式会社 北海道支社 帯広工事事務所			